

# Referenz Leica Camera Wetzlar



**Bauvorhaben:**

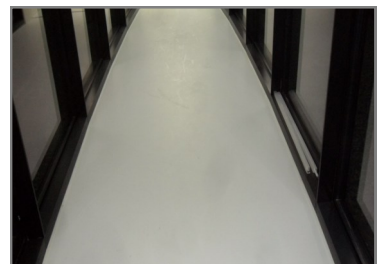
**NB Leica Camera Wetzlar**

**Ausführung:**

2013—2014

**Leistungen:**

4.546 m<sup>2</sup> WHG-Beschichtung, 8.921 m<sup>2</sup> ableitfähige Beschichtung, 600 m<sup>2</sup> Treppenbeschichtung, 2.578 m<sup>2</sup> PU-Beschichtung, 1.275 m<sup>2</sup> staubbindender Anstrich, 400 m Fugenprofil, 6.700 m elastische Fugen



**Spezial-Abdichtung**

M. Richter  
GmbH

[www.spezial-abdichtung.de](http://www.spezial-abdichtung.de)

Spezial-Abdichtung M. Richter GmbH Gerichtsweg 5, D-04425 Taucha +49 (0) 34298 14119-0